

VILLAS DA FAJÃ

AÇORES



VILLAS DA FAJÃ

AÇORES

INDICE

CONTENT

INTRODUÇÃO *INTRODUCTION*

CONCEITO *CONCEPT*

LOCALIZAÇÃO *LOCATION*

MORADIAS *HOUSES*

ACABAMENTOS *FINISHINGS*

FICHAS TÉCNICAS *FLOOR PLANS*

PREÇOS *PRICES*

INTRODUÇÃO

INTRODUCTION

VILLAS DA FAJÃ

AÇORES

GATED CONDOMINIUM		CONDOMINIO FECHADO
5 HOUSES		5 MORADIAS
CONSTRUCTION AREA OF 224 SQ.M. PER HOUSE		ÁREA DE CONSTRUÇÃO DE 224 M2 POR CASA
TYPOLOGIES T4		TIPOLOGIAS T4
PARKING SPACE		ESTACIONAMENTO
COMON AREAS 965 M2		AREAS COMUNS 965 M2
TURNKEY HOUSES		CHAVE NA MÃO

INTRODUÇÃO
INTRODUCTION

CONCEITO
CONCEPT

LOCALIZAÇÃO
LOCATION

MORADIAS
HOUSES

ACABAMENTOS
FINISHINGS

FICHAS TÉCNICAS
FLOOR PLANS

PREÇOS
PRICES



VILLAS DA FAJÃ

AÇORES

As Villas da Fajã estão localizadas na Rua Nossa Senhora da Penha, em Fajã de Baixo. Este desenvolvimento exclusivo apresentam-se como uma proposta de habitação moderna e sofisticada.

No projeto Villas da Fajã, as moradias estão atualmente em fase de construção. Foram desenvolvidas parcelas residenciais que proporcionam aos futuros proprietários a oportunidade de desfrutar de casas de luxo com todas as comodidades modernas. Cada propriedade foi meticulosamente projetada para maximizar o espaço e garantir privacidade, promovendo uma experiência de vida pacífica e sofisticada.

O empreendimento inclui um total de 5 moradias chave na mão, cada uma construída em lotes que variam entre 165 a 646 metros quadrados. Este empreendimento não é apenas um lugar para morar, é uma oportunidade para experimentar uma vida harmoniosa e sofisticada, integrada à exuberante natureza da ilha de São Miguel.

Villas da Fajã are located on Rua Nossa Senhora da Penha, in Fajã de Baixo. This exclusive development represents a proposal for modern and sophisticated living.

In the Villas da Fajã project, the villas are currently under construction. Residential plots have been developed to provide future owners the opportunity to enjoy luxury homes with all modern amenities. Each property has been meticulously designed to maximize space and ensure privacy, promoting a peaceful and sophisticated living experience.

The development includes a total of 5 turnkey villas, each built on plots ranging from 165 to 646 square meters. This project is not just a place to live, it is an opportunity to experience a harmonious and sophisticated life, integrated with the lush nature of São Miguel Island.

INTRODUÇÃO
INTRODUCTION

CONCEITO
CONCEPT

LOCALIZAÇÃO
LOCATION

MORADIAS
HOUSES

ACABAMENTOS
FINISHINGS

FICHAS TÉCNICAS
FLOOR PLANS

PREÇOS
PRICES

VILLAS DA FAJÃ

AÇORES

CONCEITO

CONCEPT

O conceito das Villas da Fajã é de um condomínio fechado que oferece exclusividade e privacidade em um terreno de 2670 m², localizado na freguesia de Fajã de Baixo, no concelho de Ponta Delgada.

Composto por 5 moradias de tipologia T4, distribuídos por dois pisos, cada unidade foi desenhada para maximizar a entrada de luz natural, promovendo ambientes vivos e acolhedores. Além disso, todas as frações dispõem de um logradouro privativo, permitindo aos moradores desfrutar de um espaço ao ar livre seguro e confortável, ideal para relaxamento ou para atividades de lazer em família.

O espaço comum do condomínio inclui estacionamento interno com capacidade para 13 viaturas. Cada moradia beneficia ainda de uma garagem privativa com espaço para uma viatura, integrando comodidade e funcionalidade ao dia a dia dos residentes.

The concept of Villas da Fajã is a gated community that offers exclusivity and privacy on a plot of 2670 m², located in the parish of Fajã de Baixo, in the municipality of Ponta Delgada.

Comprising 5 T4-type dwellings spread over two floors, each unit has been designed to maximize natural light entry, promoting lively and welcoming environments. Furthermore, all fractions have a private patio, allowing residents to enjoy a safe and comfortable outdoor space, ideal for relaxation or family leisure activities.

The common area of the condominium includes internal parking with capacity for 13 vehicles. Each dwelling also benefits from a private garage with space for one vehicle, integrating convenience and functionality into the residents' daily lives.

INTRODUÇÃO
INTRODUCTION

CONCEITO
CONCEPT

LOCALIZAÇÃO
LOCATION

MORADIAS
DOWNS

ACABAMENTOS
FINISHES

FICHAS TÉCNICAS
SPECS

PREÇOS
PRICES

LOCALIZAÇÃO

LOCATION

VILLAS DA FAJÃ
AÇORES

Nomeado como uma das **"20 Ilhas mais bonitas do mundo"** pelo National Geographic.

Praias de areia vulcânica e lagoas de água cristalina adornam esta ilha deslumbrante, um verdadeiro convite à exploração de suas belezas naturais. Integrante da União Europeia, a ilha é acessível através de um aeroporto internacional, facilitando a conexão com o resto do mundo.

*Named as one of the **"20 Most Beautiful Islands in the World"** by National Geographic.*

Volcanic sand beaches and crystal-clear lagoons adorn this stunning island, a true invitation to explore its natural beauties. A member of the European Union, the island is accessible via an international airport, facilitating connections with the rest of the world.

INTRODUÇÃO
INTRODUCTION

CONCEITO
CONCEPT

LOCALIZAÇÃO
LOCATION

MORADIAS
HOUSES

ACABAMENTOS
FINISHINGS

FICHAS TÉCNICAS
FLOOR PLANS

PREÇOS
PRICES

LOCALIZAÇÃO

LOCATION

VILLAS DA FAJÃ

AÇORES



COMÉRCIO E SERVIÇOS SHOPPING & SERVICES

- 3 Km Parque Atlântico Shopping
- 3 Km Sol Mar Avenida Center
- 3 Km Mercado da Graça
- 3 Km Hospital do Divino Espírito Santo
- 4 Km Hospital de Dia de Ponta Delgada



ESCOLAS E UNIVERSIDADES SCHOOLS AND UNIVERSITIES

- 2 Km Universidade dos Açores
- 3 Km Escola Secundária Antero de Quental
- 20 Km Escola Básica Integrada de Ginetes



CENTROS DESPORTIVOS SPORTS CLUBS

- 0.2 Km Clube de Tênis de S. Miguel
- 5 Km Complexo de Piscinas de Ponta Delgada
- 4 Km Estádio de São Miguel
- 3 Km Pavilhão Desportivo Sidónio Serpa



CENTROS EMPRESARIAIS BUSINESS CENTERS

- 3 Km Nonagon - Parque de Ciência e Tecnologia de São Miguel
- 6 Km Aeroporto João Paulo II



CULTURA CULTURE

- 3 Km Teatro Micaelense



NATUREZA NATURE

- 6 Km Praia das Milícias
- 7 Km Praia do Pópulo
- 8 Km Praia de São Roque
- 25 Km Lagoa das Sete Cidades
- 40 Km Miradouro de Santa Iria
- 45 Km Furnas
- 80 Km Nordeste

INTRODUÇÃO
INTRODUCTION

CONCEITO
CONCEPT

LOCALIZAÇÃO
LOCATION

MORADIAS
HOUSES

ACABAMENTOS
FINISHINGS

FICHAS TÉCNICAS
FLOOR PLANS

PREÇOS
PRICES

LOCALIZAÇÃO

LOCATION

VILLAS DA FAJÃ

AÇORES

A proximidade com a cidade de Ponta Delgada coloca as Villas da Fajã ao rápido alcance de várias capitais europeias como Lisboa, Madrid, Londres ou Paris, todas a menos de 4 horas de voo deste local único.

Situadas em Fajã de Baixo, na ilha de **São Miguel**, as Villas da Fajã desfrutam de uma localização privilegiada onde a natureza vulcânica se funde com a rica vegetação e a tradicional cultura açoriana, num local fortemente diferenciado por fatores ambientais, históricos e culturais.

A uma curta distância de carro, encontra-se o centro de Ponta Delgada, oferecendo fácil acesso a serviços urbanos e conveniências, enquanto a icônica costa de São Miguel, com suas praias de areia negra e paisagens de cortar a respiração, está apenas a alguns minutos de distância. Adicionalmente, a região é repleta de trilhas naturais, áreas para observação de baleias e outras atividades ao ar livre, tornando-a ideal para os amantes da **natureza e da aventura**.

The proximity to the city of Ponta Delgada places Villas da Fajã within quick reach of several European capitals such as Lisbon, Madrid, London, and Paris, all less than 4 hours flight from this unique location.

*Located in Fajã de Baixo on the island of **São Miguel**, Villas da Fajã enjoys a privileged location where the volcanic nature blends with the rich vegetation and the traditional Azorean culture, in a place strongly differentiated by environmental, historical, and cultural factors.*

*A short drive away is the center of Ponta Delgada, offering easy access to urban services and conveniences, while the iconic coast of São Miguel, with its black sand beaches and breathtaking landscapes, is just minutes away. Additionally, the region is filled with natural trails, whale watching areas, and other outdoor activities, making it ideal for **nature lovers and adventurers**.*

INTRODUÇÃO
INTRODUCTION

CONCEITO
CONCEPT

LOCALIZAÇÃO
LOCATION

MORADIAS
HOUSES

ACABAMENTOS
FINISHINGS

FICHAS TÉCNICAS
FLOOR PLANS

PREÇOS
PRICES

MORADIAS HOUSES



CONDOMINIO FECHADO

As Villas da Fajã são compostas por cinco moradias, todas projetadas para maximizar o conforto e acessibilidade.



GATED CONDUMINIUM

The Villas da Fajã consist of five houses, all designed to maximize comfort and accessibility.

INTRODUÇÃO
INTRODUCTION

CONCEITO
CONCEPT

LOCALIZAÇÃO
LOCATION

MORADIAS
HOUSES

ACABAMENTOS
FINISHINGS

FICHAS TÉCNICAS
FLOOR PLANS

PREÇOS
PRICES

TIPOLOGIAS T4

No piso térreo, encontram-se garagens e um acesso direto a um escritório funcional e uma casa de banho social. A cozinha, em open space, flui para uma espaçosa sala de estar, ideal para entretenimento e relaxamento. Os acabamentos da Porcelanosa conferem uma sensação de elegância e resistência ao espaço. Adicionalmente, a cozinha está equipada com aparelhos Bosch e caixilharia de alumínio da Extrusal, assegurando qualidade e segurança.



TIPOLOGIAS T4

On the ground floor, there are garages and direct access to a functional office and a guest bathroom. The open-plan kitchen flows into a spacious living room, ideal for entertainment and relaxation. The finishes from Porcelanosa provide a sense of elegance and durability to the space. Additionally, the kitchen is equipped with Bosch appliances and aluminum frames from Extrusal, ensuring quality and safety.



CONSTRUCTION AREA OF 224 SQ.M. PER HOUSE

On the first floor, there are three bedrooms, including a master suite with a private bathroom, ensuring a private and serene space. Each bedroom includes built-in wardrobes, thus optimizing the arrangement and available space. A second bathroom serves the floor, offering functionality and privacy.

ÁREA DE CONSTRUÇÃO DE 224 M2 POR CASA

No primeiro andar, situam-se três quartos, incluindo uma suite master com casa de banho privativa, garantindo um espaço privado e sereno. Cada quarto inclui roupeiros embutidos, otimizando assim o arranjo e espaço disponível. Uma segunda casa de banho serve o piso, oferecendo funcionalidade e privacidade.





UNIDADES A e E

As unidades A e E dispõem de uma piscina exterior, criando um cenário luxuoso e uma magnífica área de lazer, perfeitamente integrada com a paisagem natural.

UNITS A and E

Units A and E have an outdoor pool, creating a luxurious setting and a magnificent leisure area, perfectly integrated with the natural landscape.



UNIDADES B, C e D UNITS B, C and D

As unidades B, C e D estão equipadas com um terraço e zona de "Fire Pit", ideal para convívios familiares ou entretenimento.
Units B, C, and D are equipped with a terrace and a "Fire Pit" area, ideal for family gatherings or entertainment.

CHAVE NA MÃO *TURNKEY HOUSE*

Este layout das Villas da Fajã foi cuidadosamente pensado para proporcionar uma experiência de vida confortável e luxuosa, privilegiando a funcionalidade e a maximização da luz natural, complementado por facilidades de alta qualidade.

This layout of the Villas da Fajã has been carefully thought out to provide a comfortable and luxurious living experience, prioritizing functionality and maximizing natural light, complemented by high-quality facilities.





CONCLUSÃO DEZEMBRO 2025

A conclusão das obras está prevista para dezembro de 2025, prometendo transformar cada espaço em um convite ao descanso e à contemplação.



CONCLUSION DECEMBER 2025

The completion of the construction is scheduled for December 2025, promising to transform each space into an invitation for rest and contemplation,



VILLAS DA FAJÃ
AÇORES



VILLAS DA FAJÃ

AÇORES

FACHADAS FAÇADES

→ **Estrutura de Betão Armado e Alvenaria.**

The structure is made of Reinforced Concrete and Masonry.

→ **Revestimento de fachadas e varandas em sistema ETICS Fassatherm A50.**

Cladding of façades and balconies in ETICS system Fassatherm A50

→ **Caixilharia de alumínio Extrusal, série A175 Folha Oculta nos sistema de bater e B150 sistema Minimalista nas de correr (Puxador G.052.026), Cor NO200S, dotada de vidro duplo.**

Extrusal aluminum window frames, A175 Hidden Leaf series for swing and B150 Minimalist series for sliding (Handle G.052.026), Color NO200S, equipped with double glazing

→ **Pavimento das varandas em cerâmico Rodano Caliza 44.3 x 44.3 Porcelanosa.**

Balcony flooring in Porcelanosa Rodano Caliza ceramic 44.3 x 44.3

→ **Varandas com guarda corpos Extrusal, série F.100.003, dotada de vidro.**

Balconies with Extrusal F.100.003 series guardrails, equipped with glass.

→ **Pintura exterior em RAL 7021.**

Exterior painting in RAL 7021

→ **Ripado em madeira criptoméria no exterior.**

Cryptomeria wood slatting on the exterior

→ **Porta de entrada Dierre**

Dierre entrance door

→ **Soleiras em basalto olivina.**

Olivine basalt thresholds.



INTRODUÇÃO

INTRODUCTION

CONCEITO

CONCEPT

LOCALIZAÇÃO

LOCATION

MORADIAS

HOUSES

ACABAMENTOS

FINISHINGS

FICHAS TÉCNICAS

FLOOR PLANS

PREÇOS

PRICES

VILLAS DA FAJÃ

AÇORES

SALAS / CIRCULAÇÕES / QUARTOS

LIVING ROOMS / CORRIDORS / BEDROOMS

→ **Pavimento em vinílico Linkfloor Kingdom Persia 22.8x180, 0.55 Porcelanosa**

Vinyl flooring in Linkfloor Kingdom Persia 22.8x180, 0.55 by Porcelanosa

→ **Rodapés executados em PVC na cor branca com 70 mm de altura**

White PVC skirting boards, 70 mm high

→ **Paredes interiores rebocadas e pintadas. As divisórias entre frações além da alvenaria têm um revestimento de pladur, lã de rocha e tela MAD4.**

Inside, the partitions are plastered and painted. The partition walls between fractions, in addition to masonry, are covered with plasterboard that includes rock wool insulation and MAD 4 membrane.

→ **Teto falso em pladur com lã de rocha.**

The ceilings are made of plasterboard with rock wool insulation.

→ **Sancas para cortinas, com iluminação indireta em fita LED**

Curtain cornices with indirect LED strip lighting



INTRODUÇÃO
INTRODUCTION

CONCEITO
CONCEPT

LOCALIZAÇÃO
LOCATION

MORADIAS
HOUSES

ACABAMENTOS
FINISHINGS

FICHAS TÉCNICAS
FLOOR PLANS

PREÇOS
PRICES

VILLAS DA FAJÃ

AÇORES

COZINHAS KITCHENS

→ **Mobiliário Série Residence na Cor Bison com Puxador Integrado Porcelanosa**

Residence Series furniture in Bison color with Integrated Handle by Porcelanosa

→ **Bancada de Cozinha Especial Krion Lux Porcelanosa. Inclui revestimento e ilharga na zona península**

Special Krion Lux Kitchen Countertop by Porcelanosa. Includes coating and edging in the peninsula area

→ **Eletrodomésticos (Siemens ou equivalente)**

Appliances (Siemens or equivalent):

- **Forno Bosch HBA512ESO / Bosch Oven HBA512ESO**
- **Micro-ondas Bosch BFL520MSO / Bosch Microwave BFL520MSO**
- **Exaustor Pando GR 05 / Pando GR 05 Extractor Fan**
- **Placa de Indução Bosch PUE611BB5E / Bosch Induction Hob PUE611BB5E**
- **Máquina de Lavar Loça Bosch SMV2ITX18E / Bosch Built-in Dishwasher SMV2ITX18E**
- **Combinado Bosch KIV86NSE0 / Bosch Built-in Fridge-Freezer KIV86NSE0**
- **Iluminação LED embutida de Cozinha/ Recessed LED Kitchen Lighting**
- **Tomada Ilha/ Island Outlet**

INTRODUÇÃO
INTRODUCTION

CONCEITO
CONCEPT

LOCALIZAÇÃO
LOCATION

MORADIAS
HOUSES

ACABAMENTOS
FINISHINGS

FICHAS TÉCNICAS
FLOOR PLANS

PREÇOS
PRICES

INSTALAÇÃO SANITÁRIA SOCIAL GUEST BATHROOM

VILLAS DA FAJÃ

AÇORES

→ **Pavimento em cerâmico Durango Bone 33,3 x 100 Porcelanosa**

Flooring in Durango Bone ceramic 33.3 x 100 by Porcelanosa

→ **Paredes em cerâmico Durango Bone 33,3 x 100 Porcelanosa**

Walls in Durango Bone ceramic 33.3 x 100 by Porcelanosa

→ **Loiças sanitárias suspensas Porcelanosa:**

Suspended sanitary ware by Porcelanosa:

- **Ino. Acro compact susp. Rimless 49cm**
- **Asi slim acro comp rless 49 sc l/o bl**
- **Placa frontal polsador duplo eclipse cr**

→ **Lavatório de pé Krion 1100 40x40 c/nicho**

Freestanding Krion sink 1100 40x40 with niche

→ **Espelho Lite Plus 40x70 com iluminação**

Lite Plus mirror 40x70 with lighting

→ **Misturadora e complementos de duche Porcelanosa:**

Porcelanosa shower mixer and accessories:

- **Monomando Rondo N Enc. B/D. Part. Ext. Cromo**
- **Flex. 175cm PVC Antitorsion Plata**
- **Conexão de Água Minimal**
- **Chuveiro 1 Jato Minimal**
- **Braço Pinha Chuveiro Neptune Circular**
- **Rociadores NK Energy Round 20**
- **Base de Duche Slate 120x80 Branco**
- **Resguardo Marko 1 120 Plt.Br/Tr SG**



INTRODUÇÃO
INTRODUCTION

CONCEITO
CONCEPT

LOCALIZAÇÃO
LOCATION

MORADIAS
HOUSES

ACABAMENTOS
FINISHINGS

FICHAS TÉCNICAS
FLOOR PLANS

PREÇOS
PRICES

INSTALAÇÃO SANITÁRIA SUITE EN SUITE BATHROOM

→ Pavimento em cerâmico Artic L 59,6x59,6

Flooring in Artic L ceramic 59.6x59.6

→ Paredes em cerâmico Artic 45x120

Walls in Artic ceramic 45x120

→ Loijas sanitárias suspensas Porcelanosa:

Suspended sanitary ware by Porcelanosa:

- Ino. Acro compact susp. Rimless 49cm
- Asi slim acro comp rless 49 sc l/o bl
- Placa frontal polsador duplo eclipse cr

→ Misturadoras de lavatório Porcelanosa:

Porcelanosa washbasin mixers:

- Mono. NK Round Lav. Sem Esvaziador Cromo
- Vac. Universal N Puls. Clicker Cromo

→ Armários em MDF hidrófugo, com acabamento lacado tampo em krypton branco moldado Porcelanosa:

Water-repellent MDF cabinets with lacquered finish and molded white krypton top by Porcelanosa:

- M.B. Last 120x52x48 BPS 2005 Lam RI
- Tampo Krypton 1100 1200x500mm 1Lav Moldado

→ Espelho Smart Line Light 120x60cm

Smart Line Light mirror 120x60cm

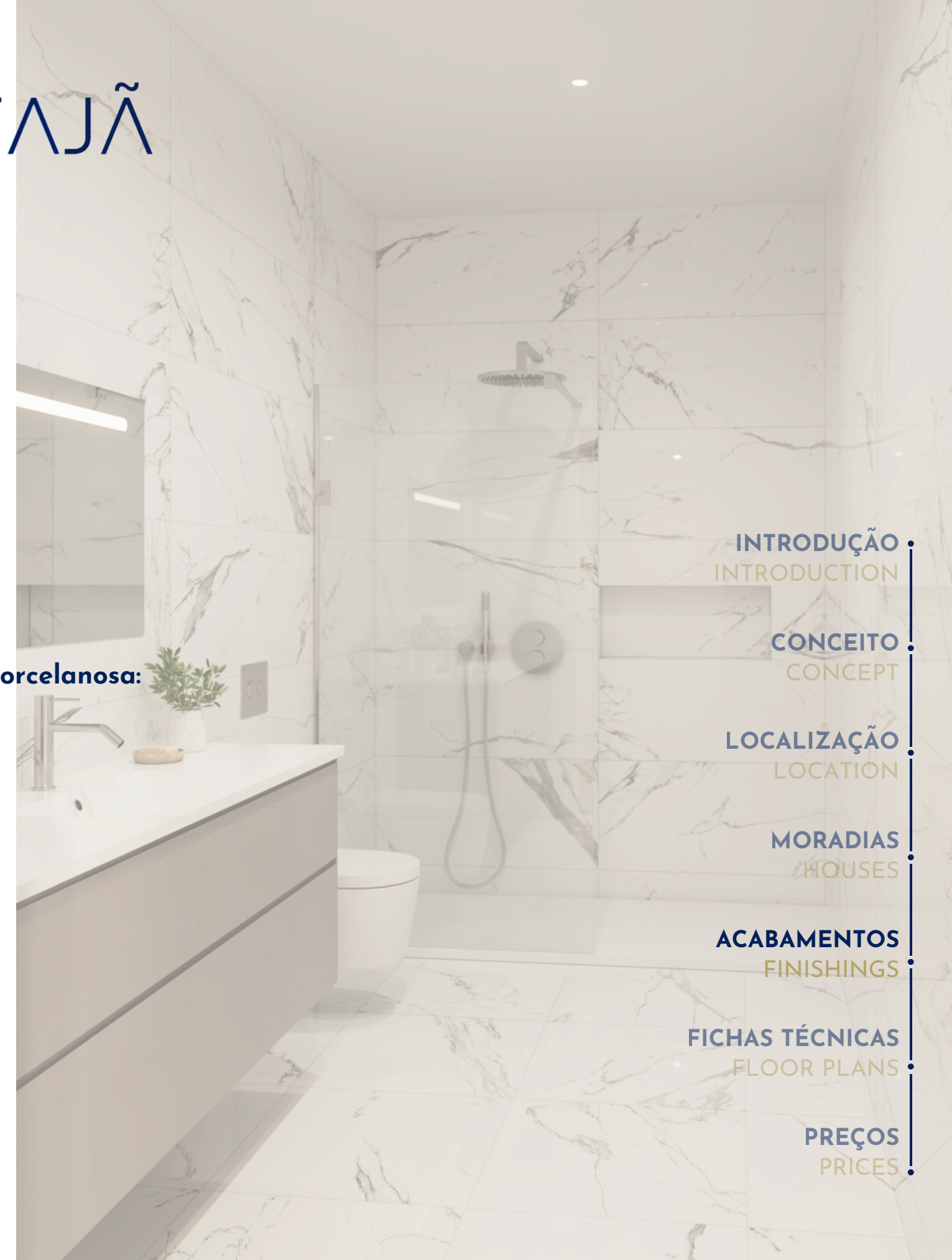
→ Misturadora e complementos de duche Porcelanosa:

Porcelanosa shower mixer and accessories:

- Monomando Rondo N Enc. B/D. Part. Ext. Cromo
- Flex. 175cm PVC Antitorsion Plata
- Chuveiro 1 Jato Minimal
- Braço Pinha Chuveiro Neptune Circular
- Rociadores NK Energy Round 20
- Base de Duche Slate 120x80 Branco
- Resguardo Marko 1 120 Plt.Br/Tr SG

VILLAS DA FAJÃ

AÇORES



INTRODUÇÃO
INTRODUCTION

CONCEITO
CONCEPT

LOCALIZAÇÃO
LOCATION

MORADIAS
HOUSES

ACABAMENTOS
FINISHINGS

FICHAS TÉCNICAS
FLOOR PLANS

PREÇOS
PRICES

VILLAS DA FAJÃ

AÇORES

CLIMATIZAÇÃO | AQS AIR CONDITIONING | CENTRAL HEATING

→ **Instalação de AVAC Panasonic**

Panasonic HVAC installation

→ **Bomba de calor para AQS**

Heat pump for domestic hot water

DOMÓTICA DOMOTICS - HOME AUTOMATION

→ **Intercomunicador com vídeo completo para as 5 moradias com ligação ao telemóvel**

Full video intercom for the 5 houses with mobile phone connection

→ **Controlo dos estores + portões das garagem**

Control of blinds + garage gates

GARAGEM BOX

→ **Pavimento da garagem em cerâmico Rodano Acero L 44,3x44,3**

Garage flooring in Rodano Acero L ceramic 44.3x44.3

→ **Portões para chapa zincada lisa flat**

Gates in flat galvanized sheet metal

INTRODUÇÃO
INTRODUCTION

CONCEITO
CONCEPT

LOCALIZAÇÃO
LOCATION

MORADIAS
HOUSES

ACABAMENTOS
FINISHINGS

FICHAS TÉCNICAS
FLOOR PLANS

PREÇOS
PRICES

VILLAS DA FAJÃ

AÇORES

INTERIOR DA MORADIA INTERIOR OF THE HOUSE

→ **Portas MDF lacadas branco até ao teto com dobradiças ocultas**

White lacquered MDF doors up to the ceiling with concealed hinges

→ **Escadas em madeira**

Wooden stairs

→ **Interruptores Efapel Logus 90 branco**

Efapel Logus 90 white switches

→ **Corrimão de escadas em ferro fundido preto**

Black cast iron stair railings

→ **Alhetas nos tetos**

Ceiling fins

→ **Sanca invertida em pladur com ocultação dos cortinados**

Inverted plasterboard cove with curtain concealment

→ **Criação de iluminação LED nas sancas**

Creation of LED lighting in the coves

ARMÁRIOS CLOSET

→ **Armários até ao teto MDF hidrofugo lacado a branco**

Cabinets up to the ceiling in water-repellent white lacquered MDF

→ **Interior em chapa de melamina linho**

Interior in linen melamine sheet

INTRODUÇÃO
INTRODUCTION

CONCEITO
CONCEPT

LOCALIZAÇÃO
LOCATION

MORADIAS
HOUSES

ACABAMENTOS
FINISHINGS

FICHAS TÉCNICAS
FLOOR PLANS

PREÇOS
PRICES

VILLAS DA FAJÃ

AÇORES

EXTERIOR DO CONDOMÍNIO EXTERIOR OF THE CONDOMINIUM

→ **Ajardinamentos - Relva em tudo e 5/6 árvores.**

Landscaping - Grass everywhere and 5/6 trees.

→ **Execução de floreiras exteriores**

Execution of exterior planters

→ **Execução de balcão exterior e base de "Fire Pit", sem almofadas e acessórios (B, C e D)**

Execution of an exterior counter and base for a "Fire Pit", without cushions and accessories (B, C, and D)

→ **Grelha de enrelvamento**

Turf grid installation

PISCINA POOL

→ **Tanques de compensação e caleiras**

Compensation tanks and gutters

→ **Tela da Piscina Azul Armada Proflex**

Blue pool canvas Proflex Armored

→ **Margem da piscina em cerâmico Samoa Antracita 40x80 Porcelanosa**

Pool edge in Samoa Antracita ceramic 40x80 by Porcelanosa

→ **Pavimento do terraço em Gresco Robust Brown para o Deck (Moradia A)**

Balcony flooring in Gresco Robust Brown for the Deck (House A)

INTRODUÇÃO
INTRODUCTION

CONCEITO
CONCEPT

LOCALIZAÇÃO
LOCATION

MORADIAS
HOUSES

ACABAMENTOS
FINISHINGS

FICHAS TÉCNICAS
FLOOR PLANS

PREÇOS
PRICES

VILLAS DA FAJÃ

AÇORES

24



FICHAS TECNICAS

FLOOR PLANS

VILLAS DA FAJÃ

AÇORES

A_{T4}

2 **pisos**
floors

ÁREA TOTAL
TOTAL AREA 666.00 m²

ÁREA BRUTA INTERIOR
GROSS INTERIOR AREA 224.00 m²

ÁREA BRUTA EXTERIOR
OUTDOOR AREA 442.00 m²

ESTACIONAMENTO
PARKING **Box com 1 lugar**
Box with 1 spot

ARRUMO
STORAGE **Incluído na box**
Included in box



INTRODUÇÃO
INTRODUCTION

CONCEITO
CONCEPT

LOCALIZAÇÃO
LOCATION

MORADIAS
HOUSES

ACABAMENTOS
FINISHINGS

FICHAS TÉCNICAS
FLOOR PLANS

PREÇOS
PRICES

FICHAS TECNICAS

FLOOR PLANS

VILLAS DA FAJÃ

AÇORES

B_{T4}

2 pisos
floors

ÁREA TOTAL
TOTAL AREA 277.40 m²

ÁREA BRUTA INTERIOR
GROSS INTERIOR AREA 224.00 m²

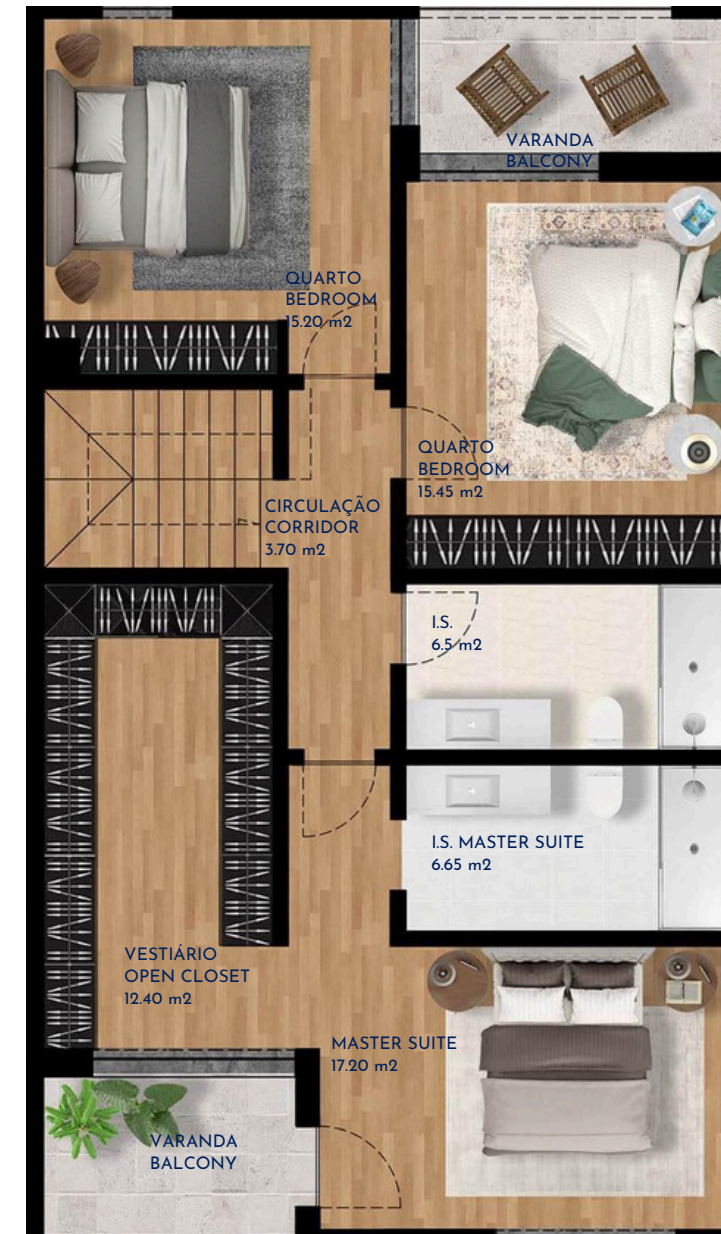
ÁREA BRUTA EXTERIOR
OUTDOOR AREA 53.40 m²

ESTACIONAMENTO
PARKING **Box com 1 lugar**
Box with 1 spot

ARRUMO
STORAGE **Incluído na box**
Included in box



PISO 0
GROUND FLOOR
112 m²



PISO 1
1st FLOOR
112 m²

INTRODUÇÃO
INTRODUCTION

CONCEITO
CONCEPT

LOCALIZAÇÃO
LOCATION

MORADIAS
HOUSES

ACABAMENTOS
FINISHINGS

FICHAS TÉCNICAS
FLOOR PLANS

PREÇOS
PRICES

FICHAS TECNICAS

FLOOR PLANS

VILLAS DA FAJÃ

AÇORES

C_{T4}

2 **pisos**
floors

ÁREA TOTAL
TOTAL AREA 279.80 m²

ÁREA BRUTA INTERIOR
GROSS INTERIOR AREA 224.00 m²

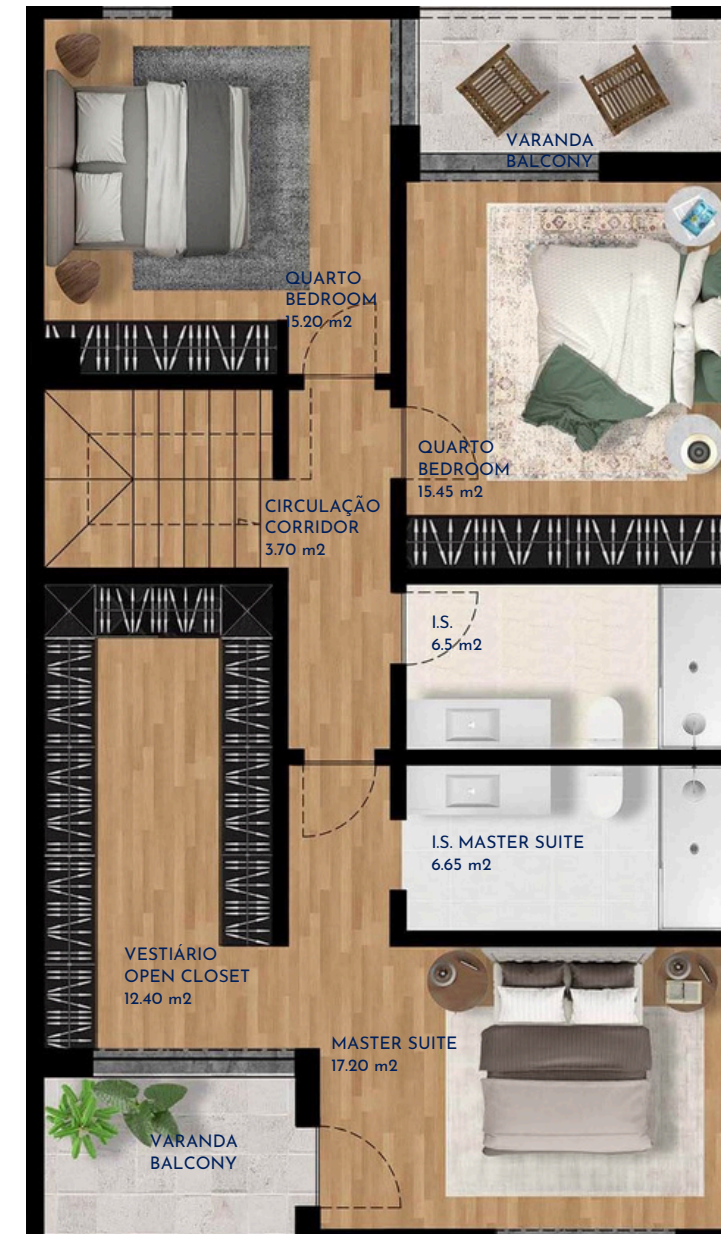
ÁREA BRUTA EXTERIOR
OUTDOOR AREA 55.80 m²

ESTACIONAMENTO
PARKING **Box com 1 lugar**
Box with 1 spot

ARRUMO
STORAGE **Incluído na box**
Included in box



PISO 0
GROUND FLOOR
112 m²



PISO 1
1st FLOOR
112 m²

INTRODUÇÃO
INTRODUCTION

CONCEITO
CONCEPT

LOCALIZAÇÃO
LOCATION

MORADIAS
HOUSES

ACABAMENTOS
FINISHINGS

FICHAS TÉCNICAS
FLOOR PLANS

PREÇOS
PRICES

FICHAS TÉCNICAS

FLOOR PLANS

VILLAS DA FAJÃ

AÇORES

D_{T4}

2 pisos
floors

ÁREA TOTAL
TOTAL AREA 282.10 m²

ÁREA BRUTA INTERIOR
GROSS INTERIOR AREA 224.00 m²

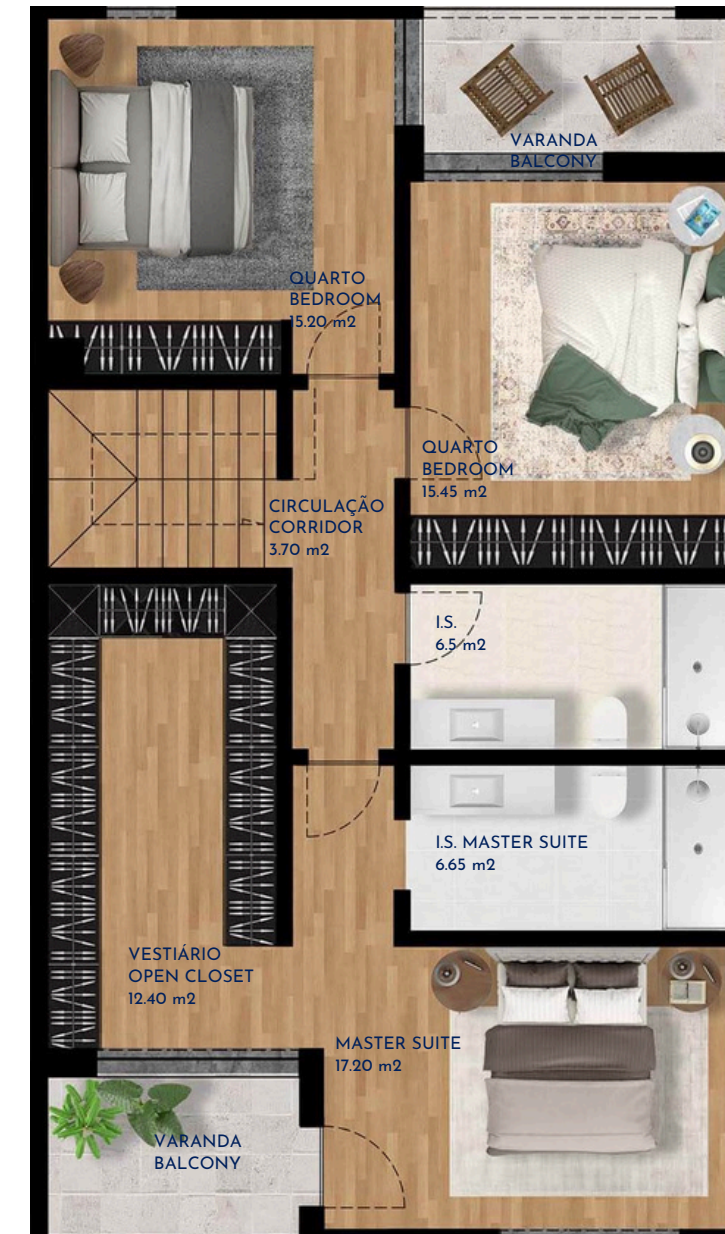
ÁREA BRUTA EXTERIOR
OUTDOOR AREA 58.10 m²

ESTACIONAMENTO
PARKING **Box com 1 lugar**
Box with 1 spot

ARRUMO
STORAGE **Incluído na box**
Included in box



PISO 0
GROUND FLOOR
112 m²



PISO 1
1st FLOOR
112 m²

INTRODUÇÃO
INTRODUCTION

CONCEITO
CONCEPT

LOCALIZAÇÃO
LOCATION

MORADIAS
HOUSES

ACABAMENTOS
FINISHINGS

FICHAS TÉCNICAS
FLOOR PLANS

PREÇOS
PRICES

FICHAS TÉCNICAS

FLOOR PLANS

VILLAS DA FAJÃ

AÇORES

E T4 **2** pisos
floors

ÁREA TOTAL
TOTAL AREA 785.55 m²

ÁREA BRUTA INTERIOR
GROSS INTERIOR AREA 224.00 m²

ÁREA BRUTA EXTERIOR
OUTDOOR AREA 534.55 m²

ESTACIONAMENTO
PARKING **Box com 1 lugar**
Box with 1 spot

ARRUMO
STORAGE **Incluído na box**
Included in box



PISO 0
GROUND FLOOR
112 m²



PISO 1
1st FLOOR
112 m²

INTRODUÇÃO
INTRODUCTION

CONCEITO
CONCEPT

LOCALIZAÇÃO
LOCATION

MORADIAS
HOUSES

ACABAMENTOS
FINISHINGS

FICHAS TÉCNICAS
FLOOR PLANS

PREÇOS
PRICES

FICHAS TÉCNICAS
FLOOR PLANS

VILLAS DA FAJÃ

AÇORES



INTRODUÇÃO
INTRODUCTION

CONCEITO
CONCEPT

LOCALIZAÇÃO
LOCATION

MORADIAS
HOUSES

ACABAMENTOS
FINISHINGS

FICHAS TÉCNICAS
FLOOR PLANS

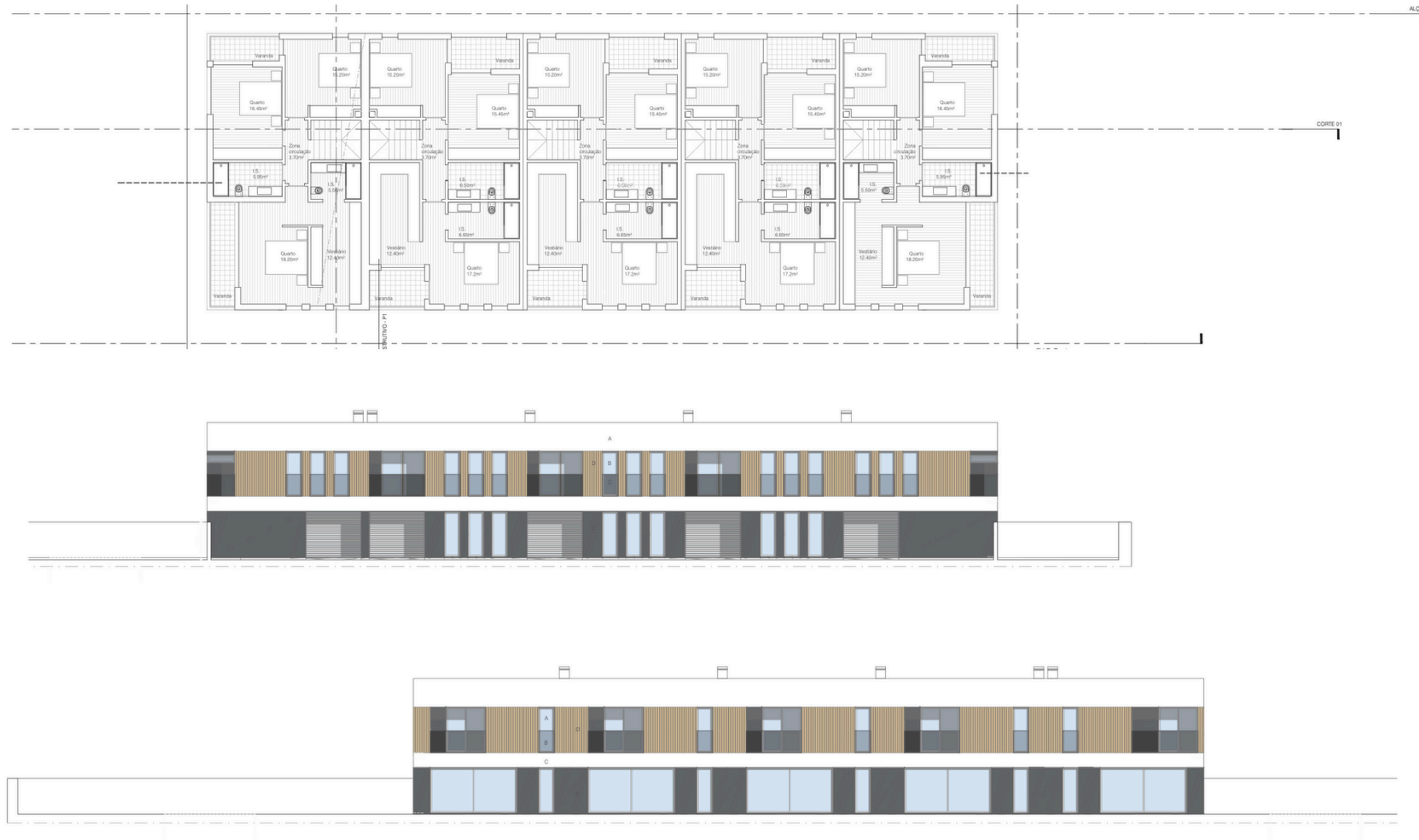
PREÇOS
PRICES

FICHAS TECNICAS

FLOOR PLANS

VILLAS DA FAJÃ

AÇORES



INTRODUÇÃO
INTRODUCTION

CONCEITO
CONCEPT

LOCALIZAÇÃO
LOCATION

MORADIAS
HOUSES

ACABAMENTOS
FINISHINGS

FICHAS TÉCNICAS
FLOOR PLANS

PREÇOS
PRICES

PREÇOS

PRICES

FRAÇÃO	TIPOLOGIA	AREA DO LOTE	AREA BRUTA DE CONSTRUÇÃO	SINAL (30%)	REFORÇO DE SINAL (20%)	ESCRITURA (50%)	PREÇO DE VENDA
VF_A	T4	554.70	224	175 500€	117 000€	292 500€	585 000€
VF_B	T4	165.40	224	139 500€	93 000€	232 500€	465 000€
VF_C	T4	167.80	224	139 500€	93 000€	232 500€	465 000€
VF_D	T4	170.10	224	139 500€	93 000€	232 500€	465 000€
VF_E	T4	646.55	224	190 500€	127 000€	317 500€	635 000€

VILLAS DA FAJÃ

AÇORES



DECISÕES E SOLUÇÕES
CONSULTORIA IMOBILIÁRIA

Avenida D. João III, 1
Ponta Delgada
S. Miguel AçORES

+351 296091303

(chamada para a rede fixa nacional)

www.dsinvestimento.com

A informação e imagens que constam nesta brochura são meramente indicativas e poderão, por motivos técnicos, comerciais ou legais, serem sujeitas a alterações ou variações.
The information and the images contained in this brochure are indicative and for technical reasons, business or legal matters, may be subject to changes or variations.